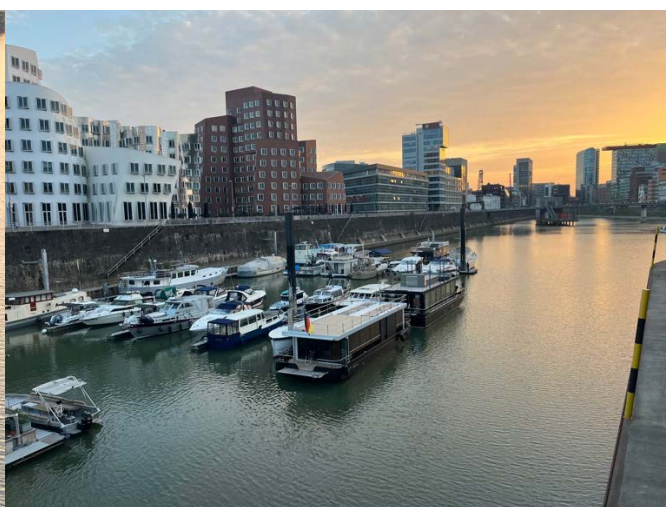


CH - TRAVELLER 1500, im Kundenauftrag zu verkaufen
Preis 744.000 plus 21 % MwSt.



Zur Geschichte des Schiffes

2020 hat eine Dame das Schiff bei CRUISING HOME in Auftrag gegeben, sich allerdings nach der Bauzeit für eine andere Lebens- und Freizeitplanung um entschieden.

Der Wunsch der Eignerin war es ein möglichst großzügiges Schiff auf einer Ebene zu bauen. Dazu wurde auf Basis des CRUISING HOME Travellers 1500 ein „Custom Made Hausboot“ gebaut.

Es zeichnet sich durch eine neue und optimierte Bugform aus, die das Wasser effizienter verdrängt.

Die Eignerin hat bewusst auf eine breite umlaufende Gangway verzichtet, da das Schiff zu 90 % liegen sollte. Somit ergibt sich ein verbreiteter Innenraum.

Auch die Aufbauten wurden im Bug weit nach vorne verbaut, mit kleinem Steuerstand. Das Heck dient als großer ausladender Balkon.



Spezifikationen

Abmessungen/ Anforderungen



- Länge: 14.95 m
- Breite: 5.30 m
- Tiefgang: 1.00 m
- Verdrängung ca. 31 Tonnen
- Kraftstoff/Diesel 1000L. Stahltank
- Topspeed 15 Km/h
- Frischwasser 1000L.Stahltank zementiert. Auffüllstützen an Deck.
- Schwarz-/Grauwasser 1000 L. Tank aus Kunststoff.
- Mit Enteron 50 - Biokläranlage für Reinigung des Abwassers
- CE Kategorie: D

Rumpf

- Der Schiffsrumpf besteht aus Stahl "top-quality" Grade A ST37/2.
- Er wurde sandgestrahlt und anschließend mit Weltrite Sigma MC Coating beschichtet.
- Es wurden ein wasserdichtes Vorschiffschott und Motorraumschott eingebaut.
- Der Rumpf ist innen mit einem 2-Komponenten Korrosionsschutz des Herstellers Hempel beschichtet.
- Außen ist der Rumpf mit einem mattschwarzen Epoxidfarbe lackiert.
- Der Schiffsrumpf besitzt eine Scheuer- Aufprall-Leiste aus Stahl.

Korrosionsschutz und Beschichtung

Die Bodenbeläge außen sind aus rutschhemmendem Flexiteak gefertigt.

Farben Exterieur:

- Deckenuntersichten(Lichtgrau, RAL 7035)
- Aufbauten (Lichtgrau, RAL 7035) Rumpf unten in schwarz
- Mittelteil Seitenwände sind in Holz Look schwarz verkleidet.
- Der Unterwasserbereich ist mit einem schwarzen Antifouling versehen.
- Aluminium Anoden an Rumpf und Ruderblatt, durch Schraubverbindungen mit dem Rumpf verbunden.

Schiffsaufbau, Einbauten und Ausrüstung

- Edelstahl Geländer poliert
- 4 klappbare Eingangstüren. Auf dem Sonnendach ein Edelstahl Geländer poliert.
- Eine klappbare Treppe zum Sonnendach.
- Am Bug und auf Achterdeck befinden sich je 2 Edelstahl-Poller (total 4Stück) an Steuerbord und an Backbord. Zusätzlich je eine Edelstahl-Klampe mittschiffs.
- Feste Badeplattform aus Edelstahl, bedeckt mit Accoya-Holz.

Fenster & Türen

- Die Aluminiumrahmen-Fenster und -Schiebetüren sind mit HR++ Glas verglast.
- Alle Aufbau Fenster sind in Aluminium-anthrazit pulverbeschichtet.
- Im Boden des Achterdecks befindet sich eine Luke von ca. 150 x 100 cm mit Wasser-Abлаufrinnen und Gasfedern. Ausgestattet mit einer Leiter zum Maschinenraum.
- Im Achterdeck befindet sich ein versenkter Gasflaschenschrank mit natürlicher Belüftung.
- Für die Navigationsbeleuchtung dient ein kleiner klappbarer Edelstahl-Mast.
- Auf dem Bug befindet sich ein fester Steuerstand in Edelstahl.

Schlafzimmer, mit Blick aufs Wasser

Das Schlafzimmer liegt im Bugbereich und verfügt über einen Kleiderschrank, sowie einen geräumigen Stauraum (Bettkasten) für Koffer u.a. der mit Gasdruckfedern funktioniert.

Eine Türe führt auf Vordeck, wo sich auch der Steuerstand befindet.



Das Bad, natürlich mit Fußbodenheizung

Das Badezimmer verfügt über einen Waschtisch mit Unterschrank. Die verglaste Dusche ist mit einer Grohe Armatur ausgestattet. Separat befindet sich ein Geberit Toilette mit Bidetfunktion und kleinem Waschbecken. Der Boden im Badezimmer ist mit Bambus Holzparkett und Fußbodenheizung ausgestattet.



Die Dusche

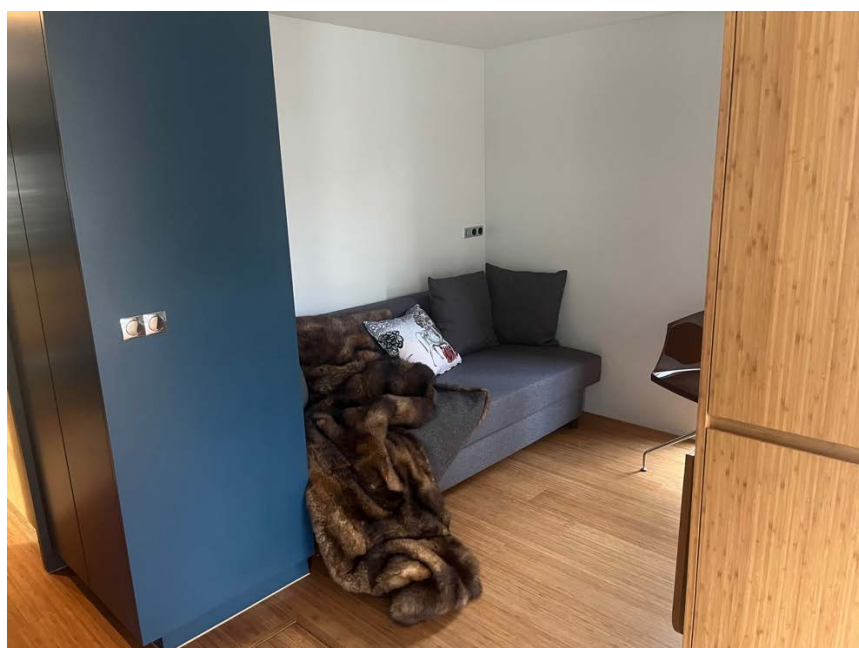
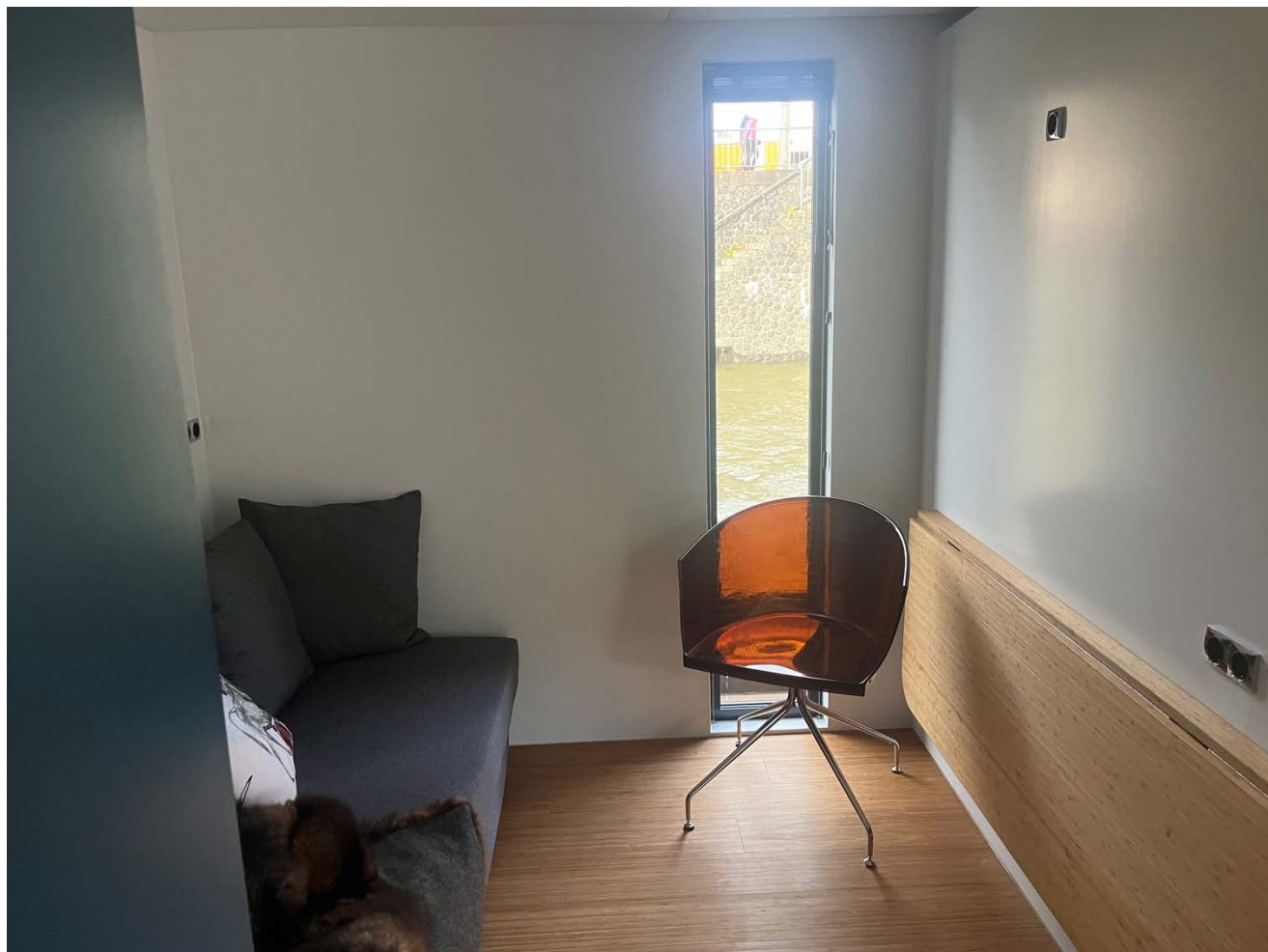


Das WC



Büro/Gästezimmer und Badezimmer

Hinter dem Schlafzimmer befindet sich ein kleines Gästezimmer, welches über einen Wandklapptisch auch als Büro genutzt werden kann.



Die Küche



- Küchenblock freistehend ca. 2,50 m breit in der Farbe „pure hard stone von Flexa“ mit einer schwarzen
- LG-Hi Macs-Arbeitsplatte.
- Küchenblock Geräte Geschirrspüler, Induktionskochplatte (2 Flammen), Edelstahl Waschbecken mit Grohe Wasserhahn. Gerät Marke AEG.
- Senkrecht zur Küchenblock ein raumhoher Küchenschrank aus Bambusholz mit integriertem Kombi-Backofen, großer Kühl- Gefrierschrank und Schrankraum für Vorräte und Küchenwerkzeug.
- In einem der Schränke wurde eine Schublade eingebaut, um die Nespresso-Kaffeemaschine unterzubringen.



Das Wohnen, mit Blick aufs Wasser



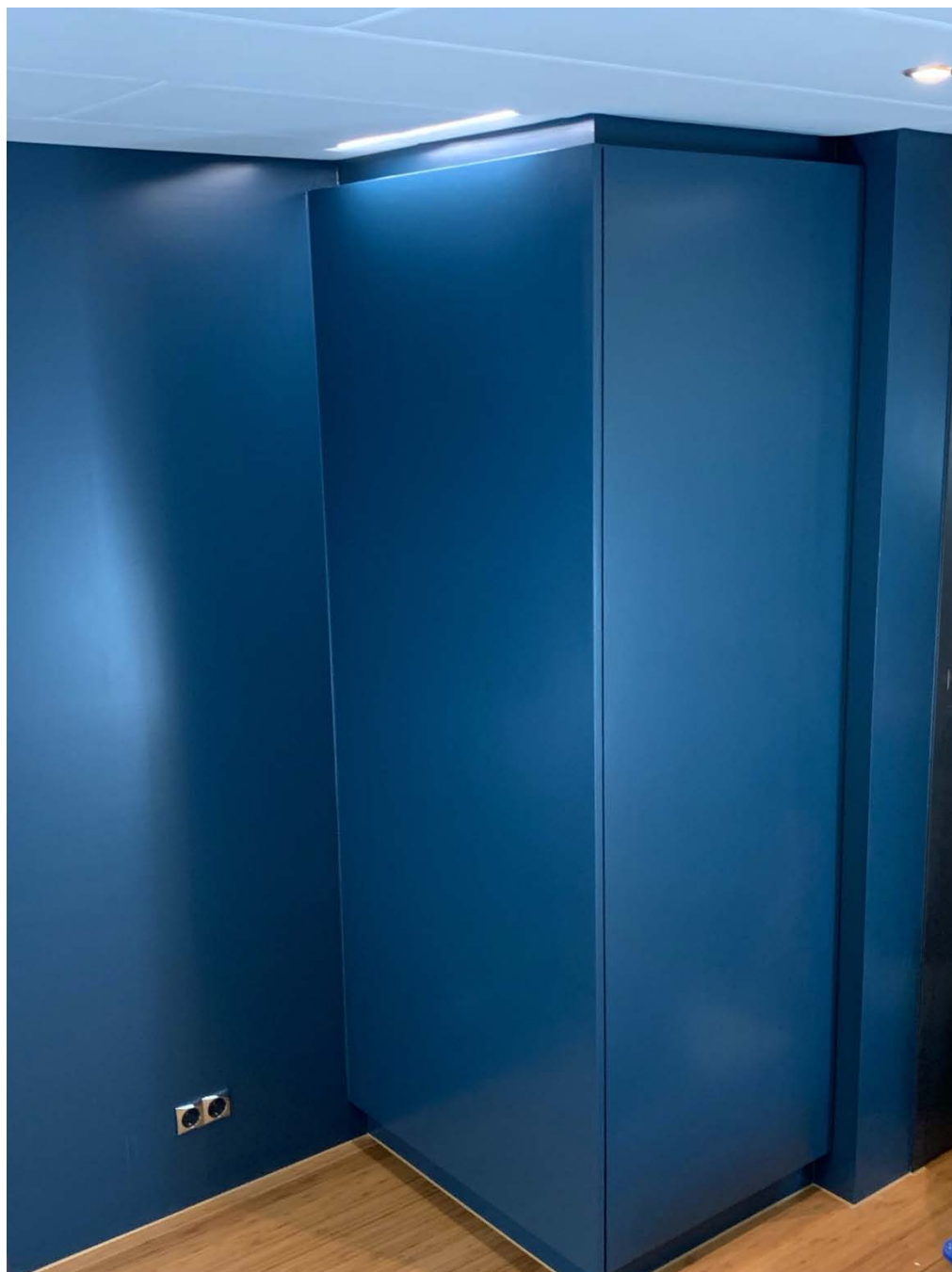
Gemütlicher Gasofen





Die Fenster hinten können als Ziehharmonika komplett geöffnet werden





Haustechnik



- Fußbodenheizung im Wohnzimmer, Küche/Essen, Schlaf- und Badezimmer.
- Kabola KB 40 Ecoline Hybrid Dieselheizung mit Warmwasser Versorgung.
- Eine Wasserdruckpumpe mit einer Leistung von 15 l/min.
- Raymarine WIFI/4g Empfänger für Internet und TV.

Kellergeschoss (Höhe 1.30m)

Das Schiff ist vollständig unterkellert und bietet einen riesigen Stauraum. Der gesamte Boden ist mit einem rutschfesten Holzboden ausgelegt. Hier sind bereits Steckdosen für die Waschmaschine und einen Trockner installiert. Hier finden Sie neben den Bordbatterien für die Solaranlage auch die biologische Kläranlage vom Typ Enteron.

Der gesamte Keller und Maschinenraum sind isoliert und beheizt.

Schiffsantrieb-& Steuerung

- Der Hauptmotorist ein Nanni N4.140-135HpDieselmotor, mit nassem Auspuff.
- Eine elektronische Motorbedienung (Gashebel)des Herstellers Hydronautica.
- Ein hydraulisches Rudersystem mit einfachem, doppeltplattiertem Ruder (Steuerung über Hydraulik Pumpe mit Savoretti Steuerrad).
- Bugstrahlruder Quick 140Kgf/24V. Die Vorbereitungen für den einfachen Einbau eines Heckstrahlruders sind bereits getroffen.
- Raymarine Autopilot EV-200.
- Raymarine Tiefenmesser i40.
- Alle Bedienelemente werden im fest montierten Steuerstand montiert.
- Eine fettgeschmierte Wellen-Anlage.
- Eine "Michigan" 4-Blatt Schraube.
- Ein elektrisch betriebenes Signalhorn.
- Ein Emergency Tiller (Not inne).
- Eine elektrisch betriebene Ankerwinde unter Decks montiert, mit Fernbedienung.
- Pole Anker mit 45 kg Gewicht und 30 m verzinkte Ankerleine.



- Ein Edelstahl Deckwasch-Anschlüsse des Herstellers Jabsco am Achterdeck, verbunden an den Frisch Wassertank. In Steuerbord Poller Kasten
- Ein Decksdusche am Achterdeck mit Warm und Kalt Wasser. In Steuerbord Poller Kasten.
- Ein Wasseranschluss am Sonnendach.
- Ein abnehmbarer Sonnenschirm in Grau, über dem hinteren Teil des Oberdachs, das an leichten Aluminiumstangen befestigt ist, die ebenfalls abnehmbar sind.
- Ein elektrisch betriebener Gelenkarmmarkise über dem hinteren Deck. In Farbe Hellgrau.
- Deutsche Flagge Abmessung 1.00 x 1.00 m an Edelstahl-Mast mit Länge 1.20 m.
- Eine Badeleiter mit Handgriff an der Badeplattform.

Schiffs-Innenausbau

- Aufbau und Rumpf sind mit 50 mm PU-Schaum wärmegeklämt.(Exklusiv Maschinenraum)
- Die Innenwände mit Sperrholzplatten verkleidet und in luxuriösen Blau-und Tonsteinfarben ausgeführt.
- Innendecke aus luxuriösen gepolsterten Paneelen, Farbe Weiss.
- Innenboden ausgeführt mit einem Bambus Holzparkettboden mit Fußbodenheizung.
- Zwei Bilgenpumpen (Rule 2000) mit Alarm.
- Ein Automatischer FirePro Feuerlöser im Motorraum.
- 3x Hand-Feuerlöcher 2 kg.
- 6 x große Fender in schwarz und 4 Stück 14 m lange schwarze Leinen.

Bordelektrik

- Ein 24 Volt 460Ah VMF-Semi Traktion Batteriepack, für den Verbrauchstrom.
- Eine 24 Volt 110 Ah Type AGM (Haupt Motor), Start Batterie.
- Eine 24 Volt 110 Ah Type AGM (Bugstrahlruder und Ankerwinde).

Trenntransformator, Lader-Inverter

- Ein Victron Quattro 24/5000/120-100 Lade-Inverter.
- Ein Victron Trenntransformator 7000 Watt (max. 25A Landstrom 230V).
- Ein 25A Landstrom-Anschluss mit 15 m Kabel und Schweizer Stecker.
- Betriebs-Kontrollleuchte im Steuerstand.
- Solarpaneele, 6 Stück 24V, 350W/14.6A pro Paneele, Parallel angeschlossen (1050W/41A Maximal Ladestrom bei optimalen Bedingungen).

Außenbeleuchtung

- Die Navigation Beleuchtung erfolgt mittels LED-Lampen
- Außen Decken Beleuchtung Edelstahl LED Spots.
- Bedienung der Navigations-Beleuchtung, Horn und alle Navigation Systeme erfolgt am Steuerstand.
- Insgesamt 6 Leuchtstoffröhren verteilt auf Maschinenraum und Erdgeschoss.

Beleuchtung

- Innenbeleuchtung durch 24V-LED-Spots, Farbe Edelstahl Matt und Dimmbar. Verteilt auf Wohnzimmer, Essen/Küche, Bade- und Schlafzimmern.
- Lichtschalter in Chromlook, Typ Berker Integro
- Steckdosen in Chromlook, Typ Berker Integro

Der Liegeplatz, Willkommen in einer neuen Welt.



Die Cleopatra hat ihren festen Liegeplatz in der Marina Düsseldorf. Das Schiff liegt an einem Kopfsteiger, das heißt Sie haben nur zu einer Seite Nachbarn. Die exklusive Lage erlaubt Ihnen einen unverbauten Blick über den ganzen Medienhafen.

Ausstattung am Liegeplatz

- Breite Betonstege
- 16 / 32 Ampere
- Eigener digitaler Stromzähler
- Grander Wasser
- Aluminium Treppe zum Schiff

Annehmlichkeiten rund um den Hafen

- Absolut sicher und ruhig
- Exklusiver Liegeplatz mit grandiosem Blick auf den gesamten Hafen
- Die besten Restaurants im Umkreis von 2 Km
- Eigener Gratisparkplatz

Entfernungen

- Zur Königsallee zu Fuß 20 Minuten
- Zum Bahnhof zu Fuß 20 Minuten
- Zum Flughafen per Auto 20 Minuten
- Golfplatz, Supermarkt, Post, Ärzte alles fußläufig zu erreichen

Die buchbaren Services

Mobilität Service: Sie möchten verreisen, haben aber selbst keine Zeit das Schiff zu fahren. Ein erfahrener Captain fährt das Schiff an Ihre Wunschdestination.

Reinigungsservice: Sie wünschen sich ein top gepflegtes Schiff? Hierzu empfehlen wir Das Schiff mindestens alle 4 Wochen von Außen zu reinigen. Gern übernehmen wir auf Wunsch die Pflege.

Marina Bootscharter: Sie möchten gerne mit Freunden oder der Familie ein Picknick auf dem Rhein machen? Kein Problem.

<https://www.marina-duesseldorf.de/events>

Event Service: Die Marina verfügt über einen schönen und einzigartigen Eventbereich. Hier direkt unter dem Funkturm können Sie privat oder mit der Firma tagen und feiern.

Die Gratis Services

Lastenaufzug: Sie wollen einfach und schnell Ihre Einkäufe, Getränke oder ihr Gepäck an Bord haben. Fragen Sie unseren Hafenmeister nach dem Lastenaufzug.

Blackout sicher: Viel wurde spekuliert. Vielleicht wird ein Blackout mal real. Sie brauchen hierzu keine Sorge zu haben, denn die Marina ist über einen eigenen Generator Blackout sicher.

Cruising Home Mobilien Konzept

<https://www.cruisinghome.de/standorte>

Eine eigene Welt voller Möglichkeiten

Mit der Cleopatra eröffnet sich Ihnen eine völlig neue Wohn- und Arbeitswelt auf dem Wasser.

#1 Ihr exklusiver Zweitwohnsitz im Medienhafen

Die sichere und geschützte Lage des Medienhafens bietet Ihnen ein sehr ruhiges und sicheres Wohn- und Arbeitsumfeld. Wenn Sie die exclusive Ruhe und Abgeschlossenheit auf dem Wasser lieben, sind Sie in der Marina genau richtig.

#2 Ein innovativer Office- und Meetingspace

Sie suchen einen exklusiven Firmenstandort auf dem Wasser. Die Cleopatra bietet Ihnen eine eigene Welt attraktiver Möglichkeiten. Sei es als steuer begünstigtes Office mit günstigen Leasingraten, oder eine Finanzierung über eine Schiffshypothek.

Die Vorteile liegen klar auf der Hand, denn es ...

- fällt keine Grundsteuer an
- Sie zahlen keine Grunderwerbssteuer
- Notargebühren fallen ebenfalls nicht an
- Sie sind jederzeit mobil
- Die Marina bietet Ihnen ein einzigartiges Wohnen in dem Sie inkognito sein können

#3 Mit dem CRUISING HOME die Flüsse entdecken

Die Cleopatra ist ein professionelles Reiseschiff mit höchstem Komfort. Über die Wasserwege können Sie Städte wie Amsterdam, Frankfurt, Trier, oder auch Antwerpen u.v.a bereisen.

Referenzen

High Street Development
SCS Ventures

Kontakt & Ansprechpartner:

Rolf Gast Mobil +49 163 74 34 82